

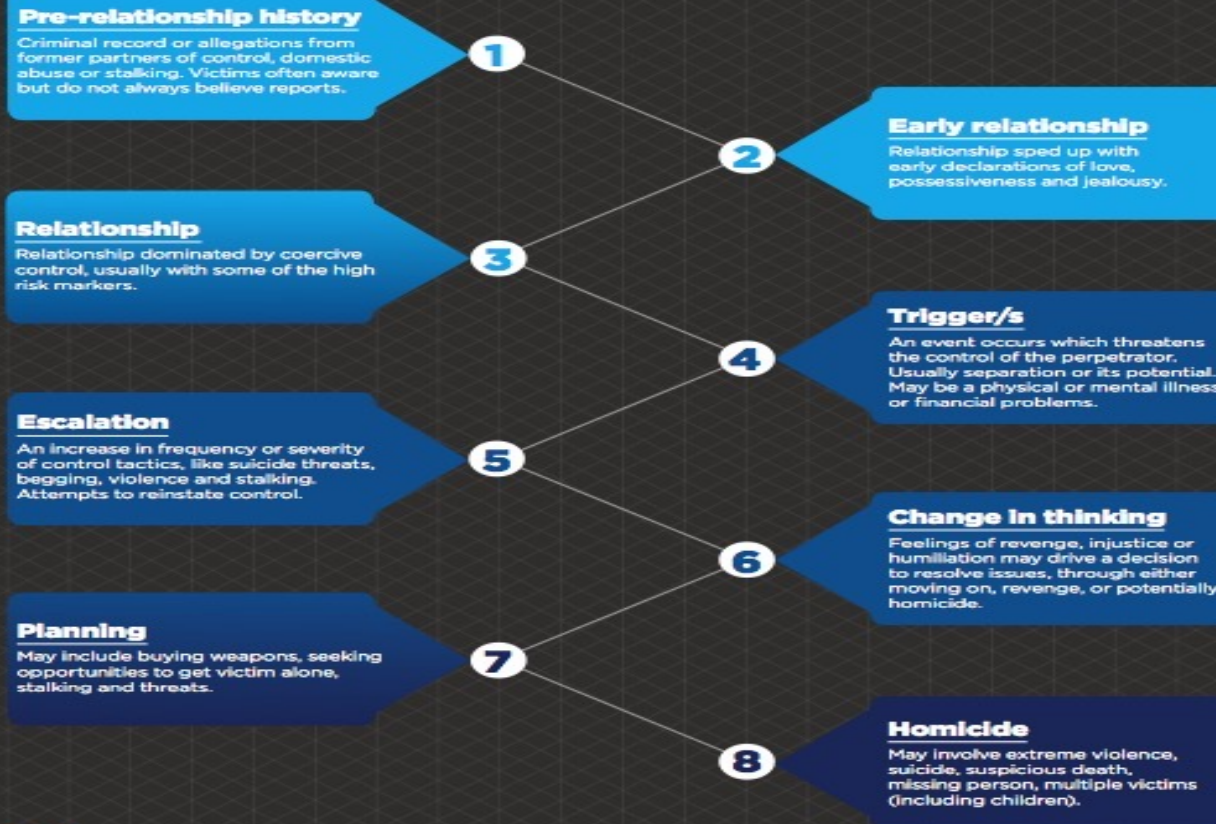
CHRONOLOGIE D'UN FÉMINICIDE

Homicide Timeline

Professor Jane Monckton Smith



HOMICIDE TIMELINE



For more information about the timeline please contact Dr Jane Monckton Smith:

T: 07525 132292 E: jmoncktonsmith@glos.ac.uk

If you feel like your life is in danger please contact the police by dialling 999.



FEMINICIDE

Alice Ruggles



Clare Bernal



1. HISTORIQUE AVANT LA RELATION

- Casier judiciaire ou accusations venant d'[ancien.ne.s](#) partenaires de contrôle, violences domestiques ou harcèlement. Les victimes sont souvent au courant mais ne croient pas toujours les rapports.



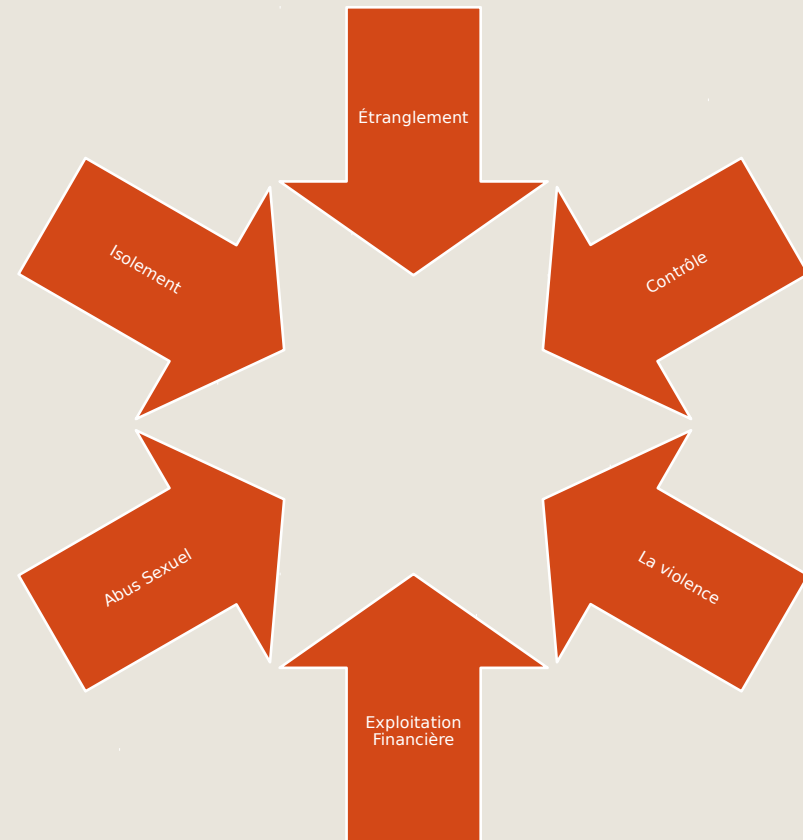
2. EN DÉBUT DE RELATION

- Accélération de la relation avec des déclarations précoces d'amour, de la possessivité et de la jalousie



3. RELATION

- Relation dominée par un contrôle coercitif, généralement avec certains des marqueurs de haut risques



4. DÉCLENCHEUR/S

- Un événement se produit qui menace le contrôle du criminel. Généralement une séparation ou son potentiel. Il peut s'agir d'une maladie physique ou mentale ou de problème financiers



5. ESCALADE

- Une augmentation de la fréquence ou de la gravité des tactiques de contrôle, comme des menaces de suicide, des supplications, de la violence et du harcèlement. Tentative de réinstaller le contrôle.



6. CHANGEMENT DU MODE DE PENSÉE

- Les sentiment de revanche, d'injustice ou d'humiliation peuvent mener à une décision de résoudre les problèmes soit en passant à autre chose, en prenant sa revanche ou potentiellement en commettant un féminicide



7. PLANNING

- Peut inclure l'achat d'armes, la recherches d'opportunités pour se retrouver seul avec la victime, du harcèlement et des menaces

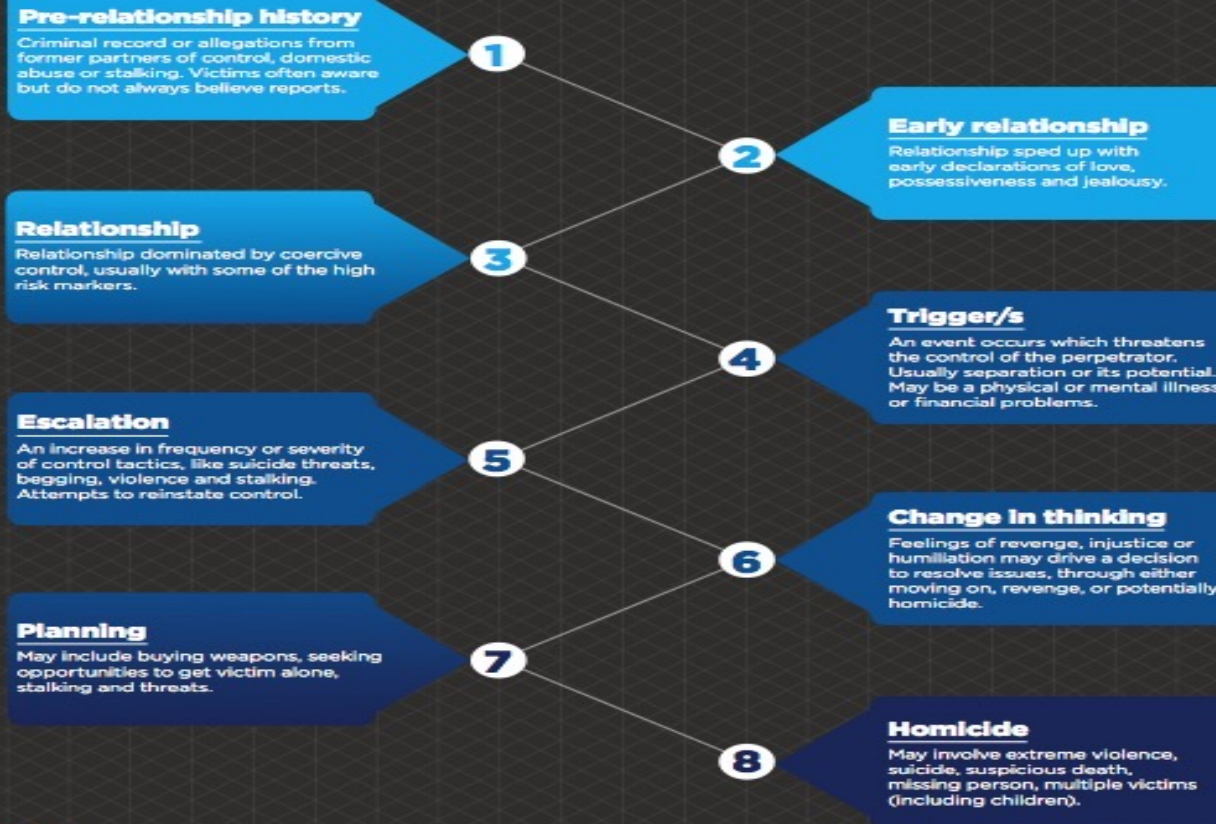


8. FÉMINICIDE

- Peut impliquer une violence extrême, un suicide, une mort suspecte, une personne disparue, plusieurs victimes (y compris les enfants)



HOMICIDE TIMELINE



For more information about the timeline please contact Dr Jane Monckton Smith:

T: 07525 132292 E: jmoncktonsmith@glos.ac.uk

If you feel like your life is in danger please contact the police by dialling 999.

